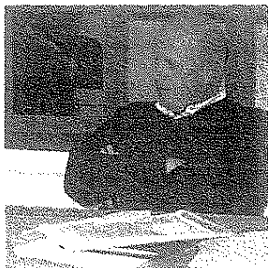


# "Je suis prêt à payer le chemin d'accès"

> Si vous étiez à la réunion avec les élus, ce n'est pas un hasard. Vous exploitez la carrière du Bois du Grès qui jouxte la carrière communale... "C'est clair, je suis intéressé pour agrandir mon exploitation. D'ailleurs, dans la charte des carriers, j'ai déjà dit clairement que j'étais prêt à payer le chemin d'accès".

> L'opposition vous reproche déjà d'exploiter le site. Vous mettez la charrette avant les bœufs? "Je n'exploite rien. C'est vrai que j'y



M. Dethier, carrier.

aidé, déjà stocké du matériel. Il était vendu, prêt à partir.

> Il y a un avenir économique à Anthinnes? "Clairement oui! Nous sommes installés depuis 2002, nous ne faisons que croître. 12 personnes sont employées à la carrière du Bois du Grès. Le marché est là, nous fournissons des pierres ornementales et du concassé. Et notre région manque de pierres dures comme nous fournissons!"

> Garantisiez-vous aux riverains que vos camions ne passeront pas par le centre de Villers-aux-Tours si vous devenez l'exploitant? "Tout à fait! Pas question de passer par le village. En outre, je suis convaincu que le MET doit réaliser des aménagements de sécurité au bas du Ry d'Oneux".

M.SP.

## Evolution du dossier

> 31 décembre 1997. Fin du contrat qui lie la carrière d'Anthinnes et la commune, propriétaire du site.

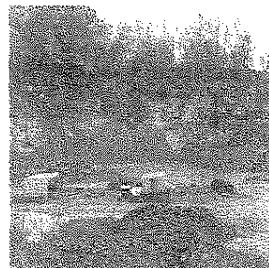
> 1er octobre 2007. La commune veut relancer l'exploitation de la carrière. Une demande de permis de bâtir doit être introduite pour projet de construction d'un chemin d'accès à la carrière. Une enquête publique est ouverte jusqu'au 14 octobre.

> Et maintenant? Neuf réclamations sont arrivées à la commune mais le collègue a demandé à l'auteur de projet de "revoir sa copie": la condition que le Ry d'Oneux soit aménagé par le MET n'étant pas explicite. Le dossier sera alors renvoyé au fonctionnaire délégué.

UNE VISITE SUR LE TERRAIN PRÉVUE?

# L'opposition veut la remise en état du site

Par la voix de Françoise Keyzers, l'opposition MR-ICa critique le projet de la majorité. Sur le fond et sur la forme. "Nous regrettons que vous organisiez une réunion d'information aujourd'hui alors que l'enquête publique est clôturée depuis le 14 octobre!" a-t-elle commenté. Pour le maire ff, Michel Evans, "les riverains connaissent le projet, l'information ne pouvait qu'être complémentaire". Autre critique émise, photos à l'appui: "Nous nous sommes rendus sur le site... et regardez les remblais! C'est énorme. Et la présence de la bascule, là sur ma photo, vous l'expliquez comment? Moi, je suis convaincu que la carrière est déjà exploitée". Une affirmation qui n'est pas soutenue par la majorité. "Allons sur le site! Je vous y invite" a répliqué la conseillère de l'opposition. "On peut, a rétorqué Michel Evans. Je peux aussi inviter l'exploitant de la carrière voisine à venir ici, s'expliquer au conseil communal". Noël Théwis-



Y travaille-t-on déjà?

sen a conclu: "Sachez que l'opposition inscrira la remise en état de la carrière communale au prochain ordre du jour du conseil". Opposition qui est venue à la réunion d'information... mais qui n'a pas posé la moindre question au propriétaire de la carrière voisine pour savoir s'il "travaillait" sur la carrière communale. Dommage... "Nous ne voulons pas jouer la provocation" a expliqué Françoise Keyzers. «

M.SP.

## Fiscalité inchangée, l'opposition dit "non"

Pas de mauvaise nouvelle pour le contribuable anthinois vous dira la majorité PS-IC. Les taxes pour 2008 restent inchangées. Les additionnels au précompte immobilier restent fixés à 2600 CA, l'IPP à 7,5 %. La taxe sur les déchets ménagers est toujours de 75

euros. Pour l'opposition MR-IC, ces montants sont trop élevés: "Anthinnes se situe parmi les communes rurales les plus taxées. En outre, on vote les taxes sans voter le budget. Comment sans budget connaître nos besoins fiscaux?" a commenté le groupe MR-IC.

# 100% K O GAGNEZ

A l'occasion de la sortie du film «La Légende de Beowulf»

Warner Bros et votre journal vous offrent

## 35X4 PLACES

pour l'avant-première

(30 personnes auront la chance d'assister à la projection du film en 3D)

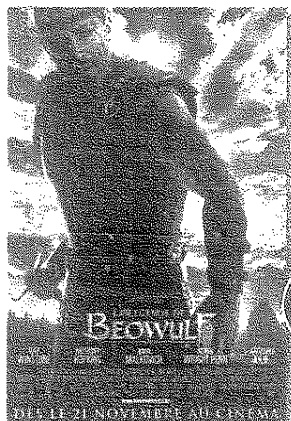
(le mardi 20/11 au Kinopolis de Liège, à 20h) RINIPOLISLIEGE

Téléphonez vite au 0900/10111\* (0,45€/min)

Introduisez le code cadeau et répondez à la question suivante:

Quelle actrice, qui a également joué dans Forrest Gump, interprète le rôle de la Reine?

ou surfez sur <http://concours.supresse.be> avant le 14/11 minuit



www.lalegendedebeowulf.be



WARNER BROS. PICTURES



Copyright © 2007 Warner Bros. Entertainment Inc. Shogun-La Entertainment LLC and Paramount Pictures. All rights reserved.

LaMeuse

>>> par ici le web!